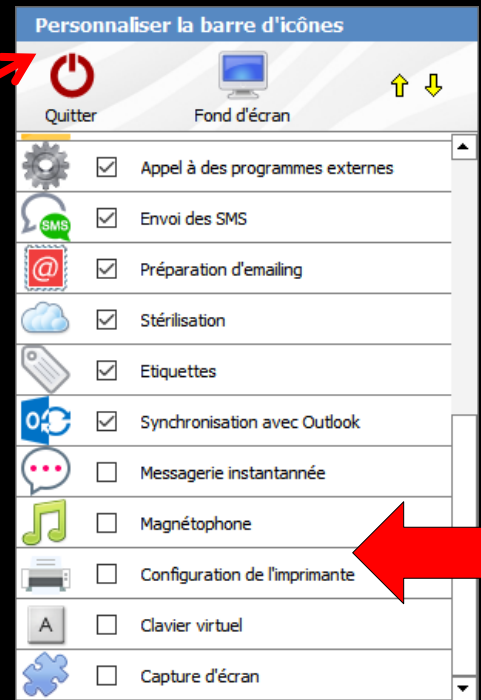
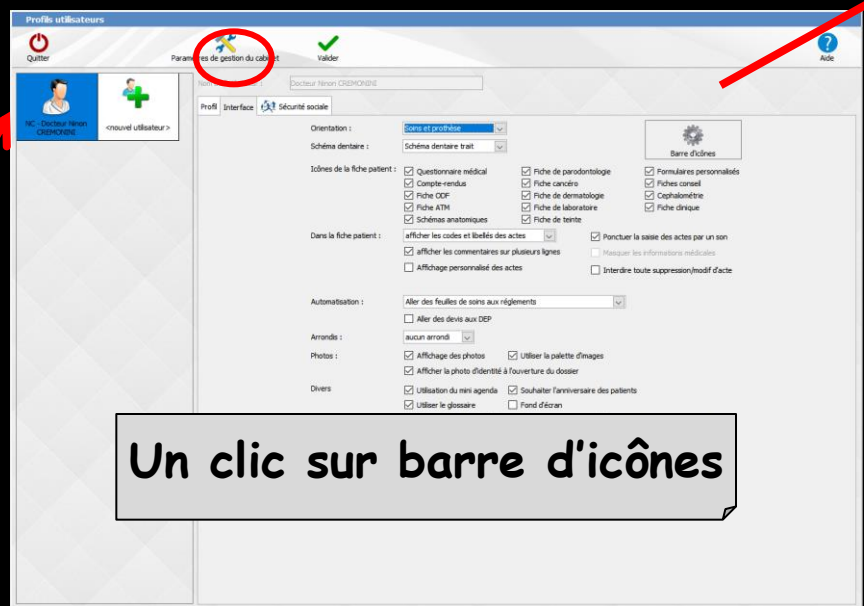
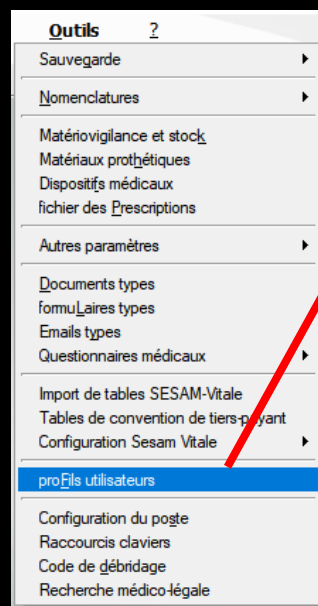


Configuration de l'imprimante

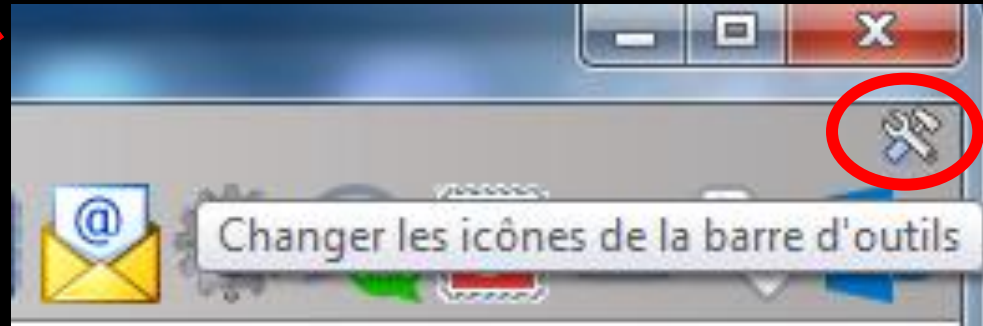




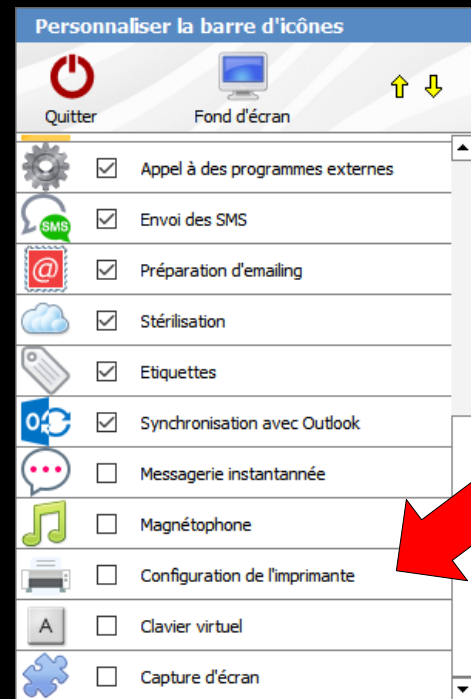
⇒ Pour appeler la configuration de l'imprimante à partir de la fenêtre principale, son icône doit avoir été rendu actif à partir de "Outils - Profils utilisateurs - Interface - Barre d'icônes"



Raccourci d'accès



- ⇒ Clic sur l'icône "outils"
- ⇒ Accès direct à la fenêtre des icônes





⇒ Cet icône permet d'appeler et de modifier le panneau de configuration d'imprimante de Windows

